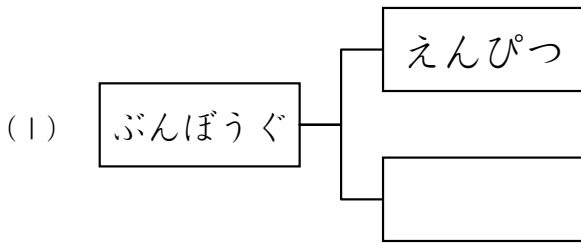
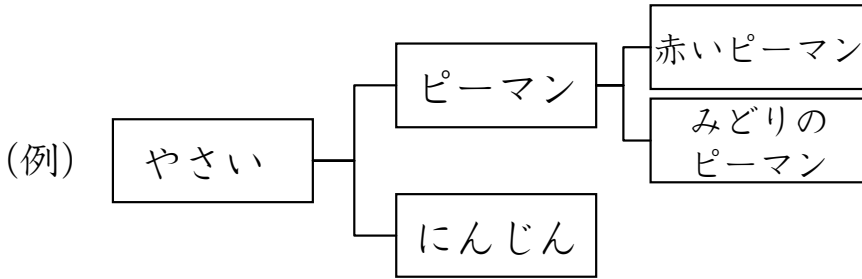
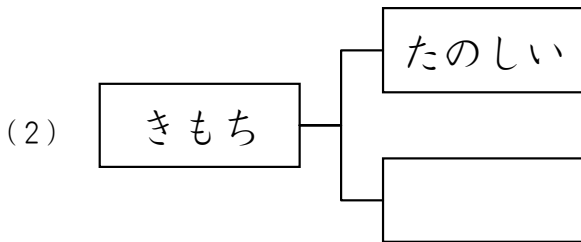


ロジカルシンキング

例にならって、に入るもっともよいことばをア～エからえらびなさい。



- ア. けしごむ
- イ. うで時計^{どけい}
- ウ. どうぐ
- エ. 赤えんぴつ



- ア. ほめられる
- イ. あそぶ
- ウ. せまい
- エ. こころぼそい



ロジカル
シンキング

(解答)

(1) ア (2) エ

(解説)

(1) 「ぶんぼうぐ」のしゅるいが入りますから、アの「けしごむ」か、エの「赤えんぴつ」が入るとわかるでしょう。ここで、「赤えんぴつ」は「えんぴつ」のなかまですから、えんぴつのうしろに入ることばですね。ですから、正しい答えは、アの「けしごむ」となります。

(2) 「きもち」をあらわすことばが入ります。「ほめられる」「あそぶ」、はどれもたのしいきもちにさせてくれるものですが、「きもち」そのものではないですね。「せまい」というのも、もののようにすをあらわしているので「きもち」ではありません。「こころぼそい」というのは、ひとりぼっちだったりしたとき、ふあんにかんじるという「きもち」をあらわすことばです。



算数

(1) 次のきまりにしたがってひょうの白いますをうめ、?に入る数を答えなさい。すべてのますには1けたの数が入ります。下のひょうの外に書いてある数は、ひょうに書かれた数のよこ2つ、または、たて2つをたした答えかひいた答えとなります。ひくときは、上の数から下の数、左の数から右の数をひくこととします。

	?	4
	1	9
	6	

(れい)

6	5	(6-5)
3	4	7 (3+4)
3		(6-3) (5-4)

(1)

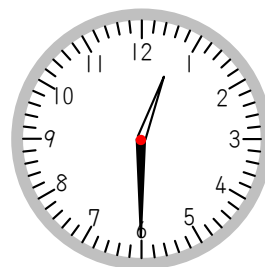
(2) 右の図は、あきらくんがお昼ごはんを食べ終わった時こくです。右の図の時こくをただしく答えているものをア～エからえらびなさい。

ア. 午前0時6分

イ. 午後0時6分

ウ. 午前0時30分

エ. 午後0時30分



(2)

国語

(1) つぎの文しょうをよんで、一線のかんようく (きまったいみをもつことば) の正しいせつめいをア～ウからえらびなさい。

ちかごろおかあさんがケーキ作りにこっている。ケーキはすきだが、毎日たべていると、さすがにはなにつく。

ア. においがすきになる

イ. とてもおいしい

ウ. あきていやになる

(1)

(2) つぎの文のしゅ語をア～エからえらびなさい。

ふうりんはチリンチリンとすずしげな音を出してゆれる。

ア. なし

イ. ふうりんは

ウ. チリンチリンと

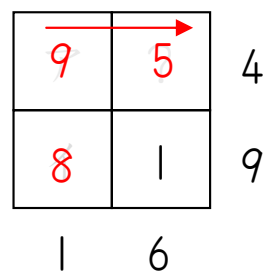
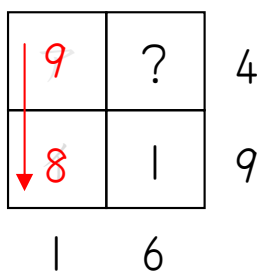
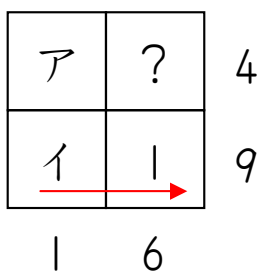
エ. すずしげな

(2)



算数 (1) 5 (2) エ

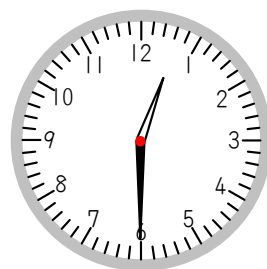
(1) 白いますを下の図のようにそれぞれア、イとします。



やじるしの計算は、アと8で1をつくる
ひき算ではつukれない。るためには、アは
よって、イは8ときまる。9でひき算となる。

9と?で4をつくる
ためには、?は5で
ひき算となる。

(2) こまかいめもりはぜんぶで60こあり、長いはり
がこまかいめもり1こ分をうごくとき1分たちます。
長いはりは6をさしていますが、こまかいめもり
でいうと30こ分です。よって、0時30分となります。
また、昼の12時から夜の12時までのあいだの時こく
なので、午後となります。



国語 (1) ウ (2) イ

(1) 「はなにつく」というのは、ものごとがあきていやになることです。
文しょうにも「ケーキはすきだが」とあるので、「が」の後には、「す
き」のはんたいの「いやなこと」が書かれるとわかりますね。ア～ウの
中でわるいいみのものはウです。

(2) しゅ語をさがすにはまず、じゅつ語をさがします。じゅつ語はふつう
の文では、文のさいごにあります。たとえば「イルカはとても頭がいい
と言われている。」という文の場合、じゅつ語はさいごの「言われてい
る」となります。じゅつ語が見つかったら、つぎに「言われている」の
はだれ?なに?ということを考えます。そうすると「イルカ」がしゅ語
だとわかるのです。さて、このもんだいのじゅつ語はさいごにある「ゆ
れる」です。「ゆれる」のはだれ?なに?ということを考えましょう。
すると「ふうりん」がゆれるのですから、正しい答えはイとなります。